

1. 開啓總電源



2. 開啓 PC1 及 PC2 電腦



3. 將投影機遙控器對準投影機下方，並按下投影機電源按鈕，訊號源選擇 Computer2



4. 檢查無線麥克風主機及混音器是否開啓



5. 將 PC 切換器，切換到 PC2



6. 進入學校網頁，選擇"同步遠距教學系統"



7. 輸入登入帳號、密碼



8. 找到所屬處室相關會議名稱，點選"Open" (※新店與宜蘭校區所開啓的會議名稱須一致)



【視訊- PC2】

9. 點選最上方的"喇叭"、"麥克風"、"視訊攝影機"按鈕，使之呈現綠色狀態



10. 點選右方的"啓動共享"按鈕



【簡報- PC1】

若要使用簡報會議，將 PC 切換器，切換至 PC1，並按上述 1~8 點步驟進入 Adobe Connect 系統畫面



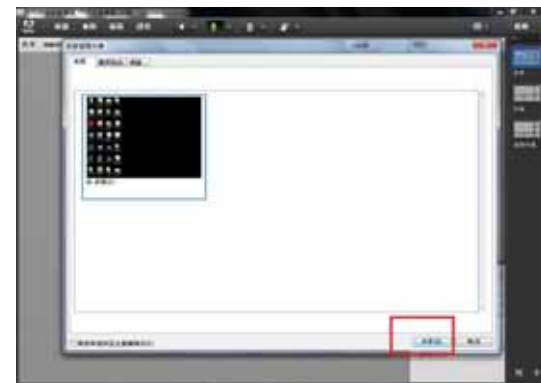
11. 點選最上方的"喇叭"按鈕，使之回復白色狀態



12. 點選右上方"窗格設定"旁的下拉式選單，選擇"共享我的螢幕"



13. 選擇"共享"



14. 若要停止共享，請點選右上方"窗格設定"旁的下拉式選單，選擇"停止共享"即可

