

1. 開啓延長線的電源開關



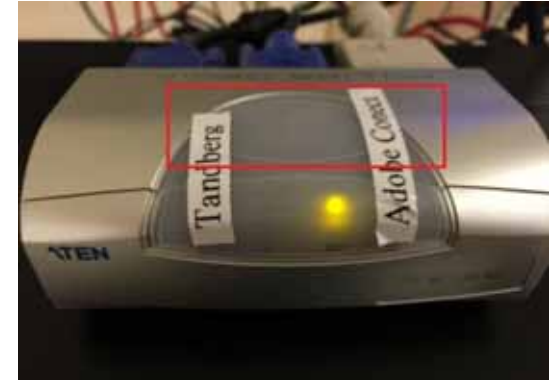
2. 開啓 PC1 及 PC2 電腦



3. 將投影機遙控器對準投影機下方，並按下投影機電源按鈕



4. 按下切換器上方的按鈕，將視訊攝影機切換到 Adobe Connect



5. 將 KVM 切換到 PC2



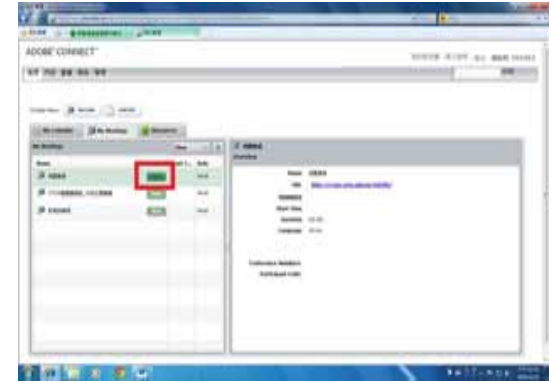
6. 進入學校網頁，選擇“同步遠距教學系統”



7. 輸入登入帳號、密碼



8. 找到所屬處室相關會議名稱，點選“Open”（※新店與宜蘭校區所開啓的會議名稱須一致）



【視訊- PC2】

9. 點選最上方的“喇叭”、“麥克風”、“視訊攝影機”按鈕，使之呈現綠色狀態



10. 點選右方的“啓動共享”按鈕



【簡報- PC1】

11. 若要使用簡報會議，請將 KVM 切換至 PC1，並按上述 1~8 點步驟進入 Adobe Connect 系統畫面

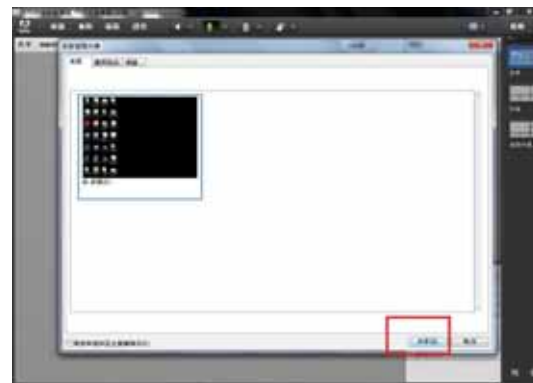
12. 點選最上方的“麥克風”按鈕，使之呈現綠色狀態，並點選“喇叭”按鈕，使之回復白色狀態



13. 點選右上方“窗格設定”旁的下拉式選單，選擇“共享我的螢幕”



14. 選擇“共享”



15. 若要停止共享，請點選右上方“窗格設定”旁的下拉式選單，選擇“停止共享”即可

